

Nejen včelky opylují jabloně

Připravili jsme si pro Vás malou fotoreportáž z naší střížovické Stanice šlechtění jabloně na rezistenci k chorobám. Ukážeme Vám, jak se cíleně opylují jabloně za účelem vyšlechtění nových odrůd.





Pohled na šlechtitelskou stanici ve Střížovicích u Pěňčina.



Když na jaře jabloně rozkvetou, tak se na stanici rozjede „opylovací maratón“.



V přírodě opyluje jabloně nejrůznější hmyz. U nás na stanici jejich práci nahrazují u některých květů lidé, aby se zajistilo cílené křížení mezi konkrétními odrůdami.



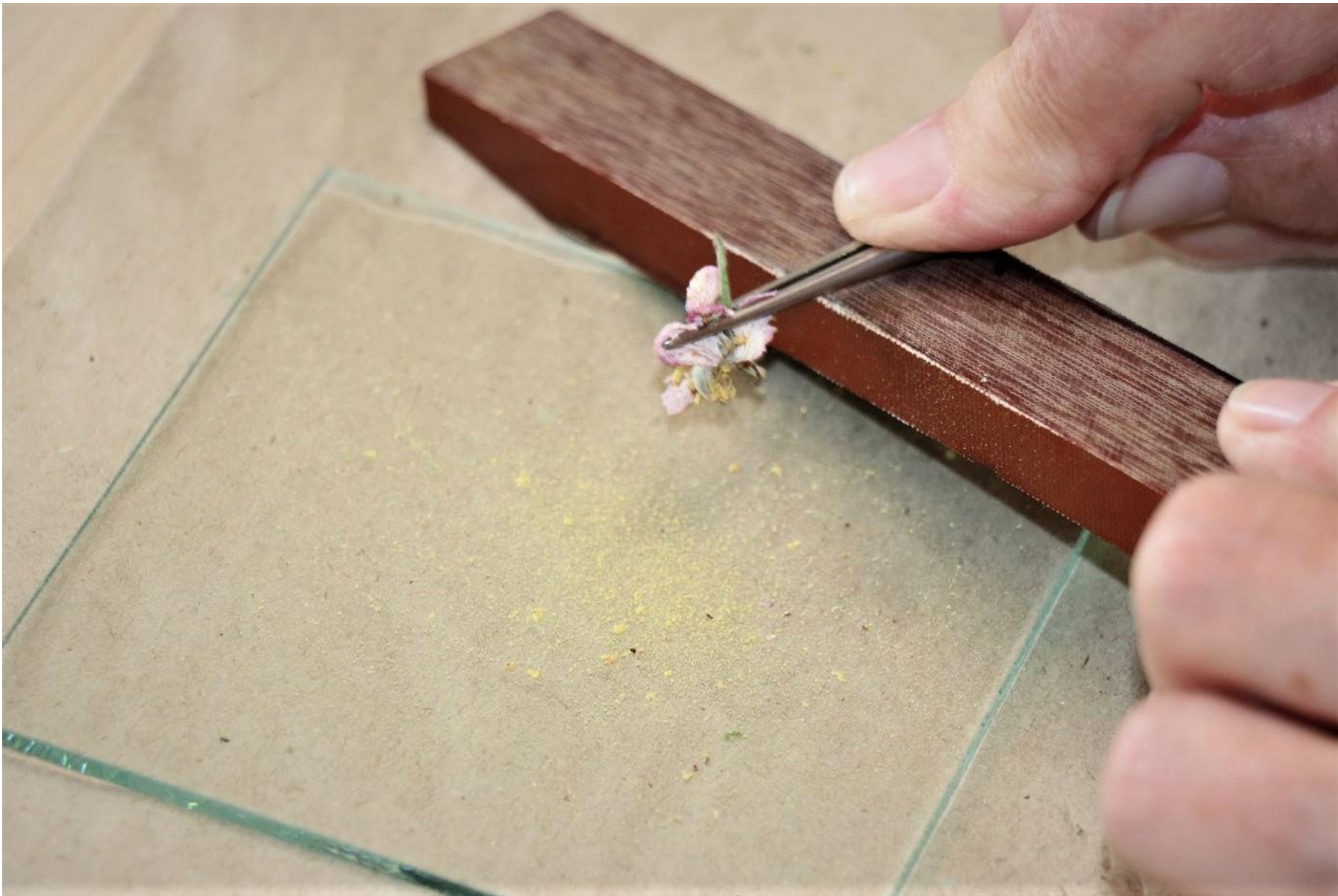
Pyl, kterým se květy opylují, se získává z neotevřených poupat, která se předem utrhnou a usuší.



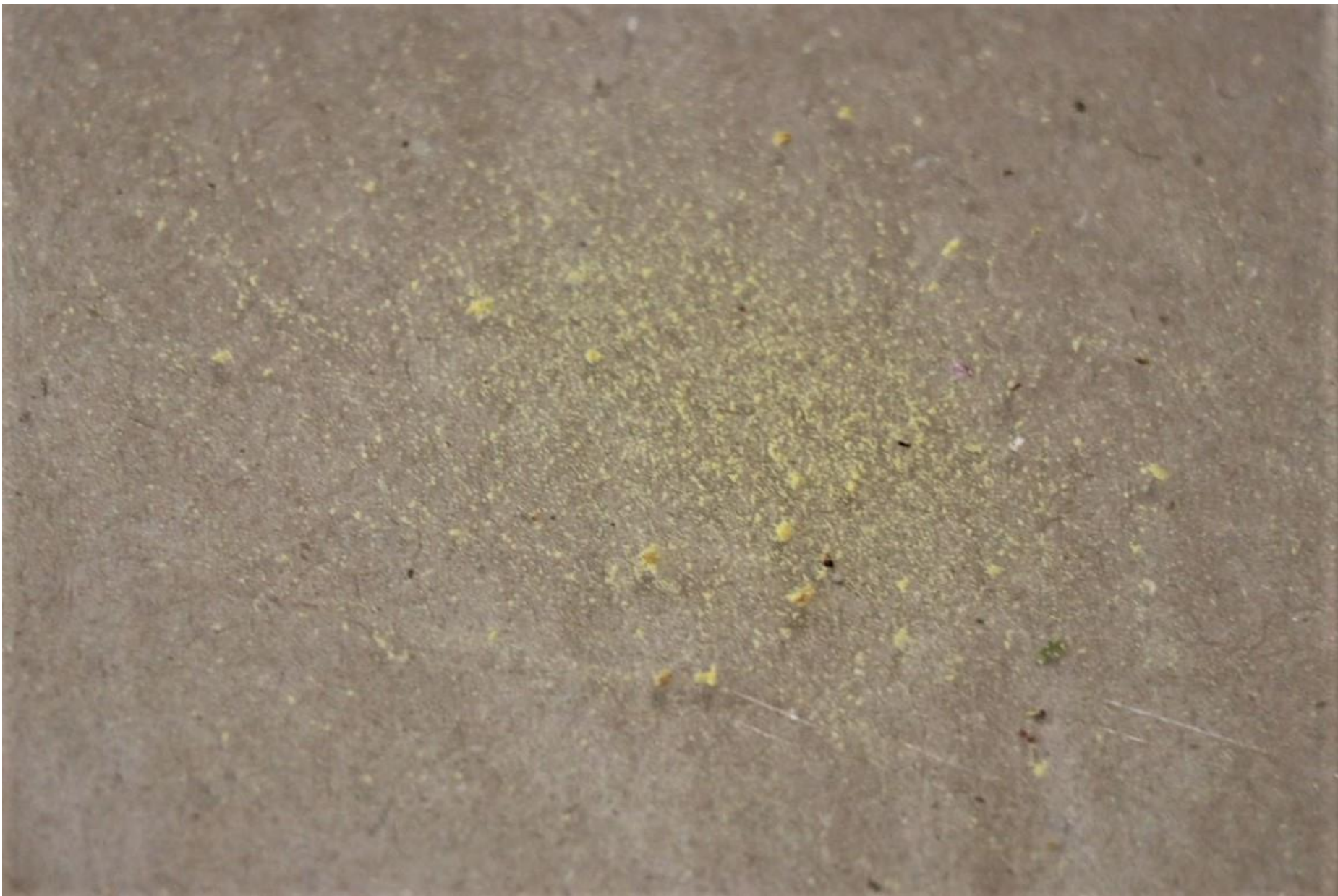
Na tomto snímku můžete vidět čerstvě utržená poupata vlevo dole a pak poupata usušená cca po 3 dnech.



Jakmile jsou poupata úplně suchá, vyklepává se z nich ručně pyl. Usušené poupě se pomocí pinzety otevře, aby se z něho dal pyl vyklepat.



Pyl se vyklepává na sklíčko pomocí úderů pinzety o stojánek.



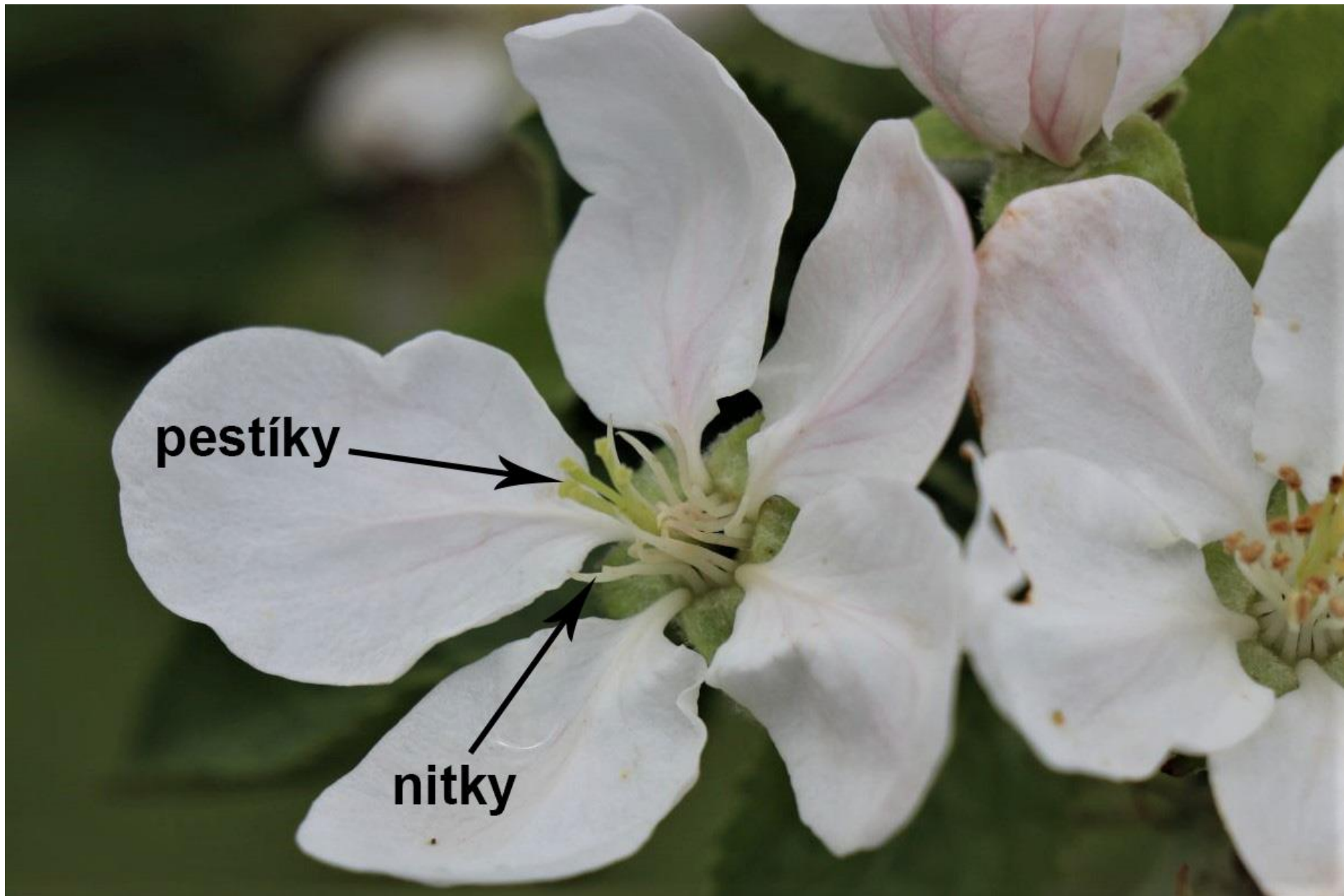
Když se pozorně podíváte na obrázek, můžete vidět drobná žlutá zrníčka, což je vyklepaný pyl, který se pak pomocí štětečku přenáší na bliznu květu, který chceme opylovat.



Vlevo vidíte květ, který je dostatečně dobře vyvinutý a připravený na opylení, jen se před vlastním opylením musejí z květu odstranit všechny prašníky s pylem. Květ vpravo už je na opylení nevhodný, protože je příliš starý.



Pomocí pinzety se z květu odstraní všechny prašníky. V podstatě jde o „kastraci“ květu, kdy jsou z květu odstraněny samčí orgány a zůstane tam jen orgán samičí (pestík).



Detail květu s odstraněnými samčími orgány (prašníky s pylem).



Pomocí štětečku se na „vykastrovaný“ květ přenese pyl jiné odrůdy a cílené opylení je hotové.



Květy, které chceme cíleně opylovat, musíme mít zabalené v síťovině, aby k nim nemohly včely a nedošlo k nechtěnému opylení jiným „tatínkem“. Květy se do sítě balí ještě než rozkvetou, na cílené opylení se rychle rozbalí a pak se zase zabalí zpět.



Na podzim se plody z cíleného křížení posbírají a semena vysejí. Tím však celá práce nekončí, ale teprve začíná – následuje dalších zhruba 15-20 let intenzivní práce, než se plody nové odrůdy dostanou k Vám na stůl. Vypěstovat novou jabloň je snadné. Naproti tomu vyšlechtit novou odrůdu, která bude mít lepší vlastnosti než její předci a bude o ní na trhu zájem, již nikoliv.